



# Управляющий модуль для локальных управляющих станций



## Управляющий модуль для фронтального крепления на клеммы

### Технические характеристики

#### Степень защиты

Модуль переключения IP 66 в сочетании с управляющей насадкой и установка в соответствующий корпус IP  
Клеммы IP 20 (IEC 60529)

**Расчетное напряжение развязки**  
690 В

#### Расчетное рабочее напряжение

400 В	400 В	110 В	24 В	230 В
-------	-------	-------	------	-------

#### Потребительская категория

AC-12	AC-15	DC-13	DC-13	
-------	-------	-------	-------	--

#### Расчетный рабочий ток

16 А	10 А	0,5 А	1 А	10 А
------	------	-------	-----	------

**Номинальный ток  $I_{the}$**   
16 А/+40 °С, 11 А/+60 °С

#### Контакты

Принудительно размыкаемые (самоочищающиеся)  
1 размыкающий и 1 замыкающий или 2 размыкающих или 2 замыкающих

**Материал контактов**  
AgSnO<sub>2</sub>

**Материал корпуса**  
Термопластик

**Тип присоединения**  
Клеммы 2,5 мм<sup>2</sup>, проволока

**Механическая износостойкость**  
10<sup>6</sup> циклов

**Температура хранения и транспортировки**  
-55 °С до +70 °С

**Вес**  
ок. 87 г

**Ударопрочность**  
DIN IEC 68 часть 2-27, 30 г 18 мс

### Взрывозащита

#### Маркировка

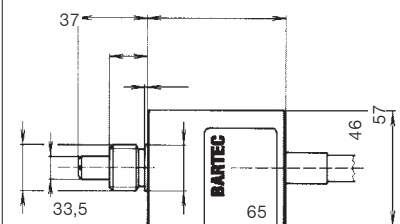
Ex II 2G EEx de IIC  
Ex I M2 EEx de I  
Класс 1, отд. 2 - Класс 1, зона

#### Сертификат испытаний

PTV 99 ATEX 1043 U  
UL E184198

**Доп. температура окруж. среды**  
-55 °С до +60 °С

### Размеры



### Варианты поставки

Тип контакта	Код	Управляющие насадки	Код
2 размык. 	1	Кнопка	0700
		Сдвоенная кнопка	7400
		Кнопка аварийного отключения NOT-AUS	0800
		Селектор положений 0 + I фикс., 2 положения	0900
		Селектор положений I + II фикс., 3 положения	1000
2 замык. 	2	Селектор положений I + II нажим, 3 положения	1001
		Селектор положений I фикс, II нажим, 3 положения	1002
		Селектор положений I нажим, II фикс, 3 положения	1003
		Кнопка-грибок, черная	1800
1 размык. + 1 замык. 	4	Замок, запер. в обоих положениях, защелка DOM	1200
		Замок, запер. в нажатом положении, защелка DOM	1201
		Замок, запер. в исходном положении, защелка DOM	1202
		Стопорная кнопка	1203
		Замок, запер. в обоих положениях. Защелка RONIS	6100

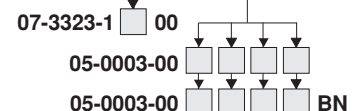
### Номер заказа

Модуль переключения без насадки 07-3323-1 00

Насадка стандартная 05-0003-00

Насадка для оффшорных областей 05-0003-00

Просьба вписать код.





# Потенциометр для локальных управляющих станций



## Потенциометр для фронтального крепления на клеммы

### Технические характеристики

#### Степень защиты

Потенциометр IP 66/67 в сочетании с управляющей насадкой, встраивается в соответствующий корпус Клеммы IP 20 (IEC 60529)

#### Расчетное напряжение развязки

500 В

#### Макс. измеряемое рабочее напряжение

AC/DC 320 В

#### Значения сопротивления

1 кВт до 10 кВт

#### Форма кривой

линейная

#### Допуск сопротивления

± 20 %

#### Номинальная мощность

макс. 1 Вт

#### Материал сопротивления

углеродный слой на керамике

#### Зона поворота

мех. 285° -5°  
электр. действ. прибл. 250°

#### Момент вращения (начало)

0,5 до 1,5 Нсм

#### Момент вращения (упор)

≥ 100 Нсм

#### Материал корпуса

Термопластик

#### Вид присоединения

Клеммы 2,5 мм<sup>2</sup>, проволока

#### Механический срок службы

25000 синусообразных циклов

#### Температура хранения и транспортировки

-55 °C до +70 °C

#### Вес

ок. 88 г

### Взрывозащита

#### Маркировка

Ex II 2G EEx de IIC  
Ex I M2 EEx de I  
Класс1, отд. 2 - класс 1, зона 1

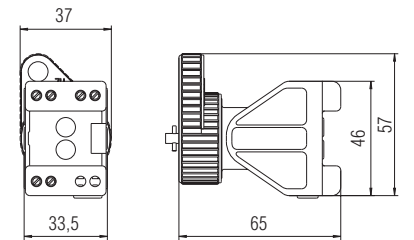
#### Сертификат испытаний

PTB 97 ATEX 1064 U

#### Допустимая температура окружающей среды

-55 °C до +60 °C

### Размеры



### Варианты поставки

Электрическая схема	Значение сопротивления	Код
	1 кВт	4
	2,2 кВт	5
	4,7 кВт	6
	10 кВт	7

Другие значения сопротивления по запросу.

### Номер заказа

Потенциометр без насадки

07-3373-1D 0

Просьба вписать код.

### Насадка на потенциометр

Стандарт (шкала 1-10)  
для оффшорной области (шкала 1-10)

Номер заказа 05-0003-007600

Номер заказа 05-0003-007600BN

### Указание для инсталляционных и профилактических работ:

при расчетном напряжении:  
≤ AC 40 В/≤ DC 120 В (Защитное малое напряжение согл. VDE 0100 T. 410)  
Приводная ось потенциометра управляется без управляющей насадки.

при расчетном напряжении:  
≥ AC 40 В до макс. AC/DC 320 В  
Приводная ось потенциометра управляется только с управляющей насадкой или отключается от напряжения.



# Индикаторная лампа/кнопка для локальных управляющих станций



Индикаторная лампа/кнопка для фронтального крепления на клеммы

## Технические характеристики

### Степень защиты

Индикаторная лампа/кнопка IP 66/67 в сочетании с управляющей насадкой, встраивается в соответствующий корпус Клеммы IP 20 (IEC 60529)

### Расчетное напряжение развязки

300 В

### Расчетное напряжение питания

AC 12 В до 250 В (-55 °С до +50 °С)  
 BC 12 В до 60 В (-55 °С до +50 °С)  
 AC/DC 12 В д 24 В (-55 °С до +60 °С)

### Потребляемая мощность

≤ 1 Вт

### Источник света

Светодиоды: красный, зеленый, желтый, белый, синий

### Освещение

Очень светлое, ракурс 180°

### ■ Контактный элемент

#### Номинальное напряжение

AC 250 В

#### Номинальный ток

AC 5 А

#### Контакты

1 размыкающий или 1 замыкающий как деталь выключателя

#### Коммутационная способность

AC-15 1 А/230 В  
 DC-13 0,25 А/24 В

#### Материал корпуса

Термопластик

#### Вид присоединения

Клеммы 2,5 мм<sup>2</sup>, проволока

#### Электрический срок службы

>10<sup>5</sup> световых часов

#### Механическая износостойкость

>10<sup>5</sup> переключений

#### Температура хранения и транспортировки

-55 °С до +70 °С

#### Вес

ок. 130 г

#### Крепление

Байонетное соединение

#### Ударопрочность

DIN IEC 68, часть 2-27, 30 г 18 мс

## Взрывозащита

### Маркировка

II 2G EEx de IIC  
 I M2 EEx de I  
 Класс 1, отд. 2 - класс 1, зона 1

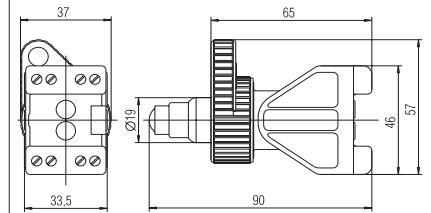
### Сертификат испытаний

PTB 97 ATEX 1064 U  
 UL E184198 готовится

### Допустимая температура окружающей среды

-55 °С до +50 °С  
 +60 °С (AC/DC 12 до 24 В)

## Размеры



## Варианты поставки

Тип контакта	Код	Цвет светодиода	Код	Цвет насадки	Код
1 размык. 	7	красный	1	красный	1
		зеленый	2	зеленый	2
		желтый	3	желтый	3
1 замык. 	8	белый	4	белый	4
		синий	5	синий	5

## Номер заказа

Индикаторная лампа/кнопка без насадки

07-3363-1   0

Насадка стандартная

05-0003-006  00

Насадка для оффшорной области

05-0003-006  00BN

Просьба вписать код.



# Индикаторная лампа для локальных управляющих станций



Индикаторная лампа для  
фронтального крепления на клеммы

## Технические характеристики

### Степень защиты

Световой модуль IP 66/67 в сочетании с насадкой и установка в соответствующий корпус IP  
Клеммы IP 20 (IEC 60529)

### Расчетное напряжение развязки

300 В

### Расчетное рабочее напряжение

AC 12 В до 250 В (-55 °C до +50 °C)  
DC 12 В до 60 В (-55 °C до +50 °C)  
DC/AC 12 В до 24 В (-55 °C до +60 °C)

### Потребляемая мощность

≤ 1 Вт

### Источник света

Светодиод  
красный, зеленый, желтый, белый, синий

### Излучение

Очень светлое, световой угол 180°

### Материал корпуса

Термопластик

### Тип подключения

Клеммы 2,5 мм<sup>2</sup>, проволока

### Электрическая износостойкость

>10<sup>5</sup> световых часов

### Температура хранения и транспортировки

-55 °C до +70 °C

### Вес

ок. 90 г

### Крепление

Байонетное крепление

### Ударопрочность

DIN IEC 68 часть 2-27, 30 г 18 мс

## Взрывозащита

### Маркировка

II 2G EEx de IIC  
I M2 EEx de I  
Класс 1, отд. 2 - Класс 1, зона

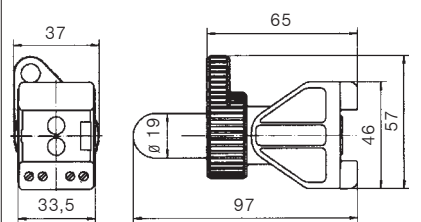
### Сертификат испытаний

PTB 97 ATEX 1064 U  
UL E184198

### Доп. температура окр. среды

-55 °C до +50 °C

## Размеры



## Варианты поставки

Схема включения	Цвет светодиода	Код	Цвет насадки	Код
	красный	1	красный	3
	зеленый	2	зеленый	4
	желтый	3	желтый	5
	белый	4	белый	6
	синий	5	синий	7

## Номер заказа

Световой модуль без насадки 07-3353-11  0  
 Насадка стандартная 05-0003-0001  00  
 Насадка для оффшорной области 05-0003-0001  00BN

Просьба вписать код.